

O QUE É A RAIVA?

A raiva é uma doença causada por um vírus que afeta o sistema nervoso e não tem cura, ou seja, leva à morte. A raiva dos herbívoros é chamada assim pois ocorre em bovinos, equinos, ovinos ou caprinos.

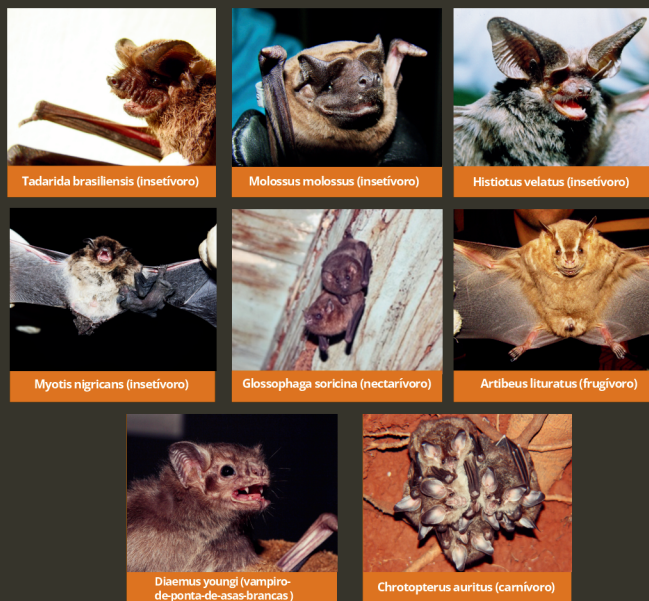
O principal transmissor da raiva aos herbívoros é o morcego hematófago ou morcego-vampiro, que é aquele que se alimenta de sangue. Quando contaminado, o morcego-vampiro transmite a raiva ao morder o animal.

Essa doença fatal pode ocorrer em animais domésticos, em animais silvestres (macacos, graxains, morcegos, etc.) e, inclusive, no homem.

FIQUE ATENTO!

A contaminação no homem ocorre pelo contato com a saliva do animal doente, tanto por mordida quanto por lambedura.

Qualquer animal contaminado pela raiva, seja ele cachorro, gato, cavalo, bovino, suíno, bem como os próprios morcegos, será capaz de transmiti-la ao homem.



Sempre informe a Inspeção de Defesa Agropecuária em caso de:

Localização de refúgios de morcegos;
Sobre animais mordidos por morcegos;
Sobre animais doentes que apresentem sintomatologia nervosa.

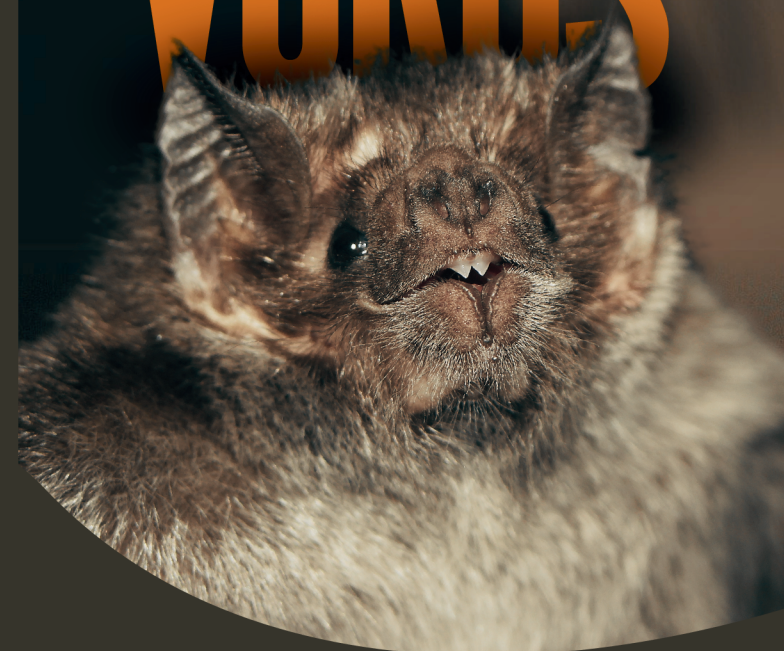
(51) 3288-6200

raiva@agricultura.rs.gov.br

DDA
DEPARTAMENTO DE VIGILÂNCIA
E DEFESA SANITÁRIA ANIMAL

GOVERNO
DO ESTADO
**RIO
GRANDE
DO SUL**
SECRETARIA DE AGRICULTURA, PECUÁRIA,
PRODUÇÃO SUSTENTÁVEL E IRRIGAÇÃO

Raiva dos HERBÍ VOROS



SINTOMAS

- Mudança de comportamento: agitação, falta de apetite, nervosismo, aparência de assustado, isolamento;
- Dificuldade de locomoção, andar cambaleante;
- Fraqueza e paralisia dos membros; salivação abundante e dificuldade para engolir;
- Dificuldade para levantar-se.

COMO EVITAR?

- Não manuseie morcegos vivos, mortos ou moribundos;
- Não manipule animais feridos ou doentes ou com comportamentos estranhos;
- Vacine anualmente seus animais, conforme orientação da Inspetoria de Defesa Agropecuária (IDA);

O QUE FAZER QUANDO ENTRAR EM CONTATO COM UM ANIMAL INFECTADO PELA DOENÇA?

- Ao manusear um animal suspeito, você deve lavar imediatamente as mãos com água e sabão e comunicar à Inspetoria de Defesa Agropecuária (IDA);
- Caso o animal suspeito morrer ou mudar de comportamento durante o período de observação, em torno de 10 dias, você deve comunicar imediatamente a Inspetoria de Defesa Agropecuária (IDA) e procurar com urgência o Posto de Saúde do município.

COMO É FEITO O CONTROLE?

Através do controle da população de morcegos hematófagos, que é executado exclusivamente pelo Serviço Veterinário Oficial com a captura dos morcegos e a aplicação de vampiricida que leva o morcego à morte por hemorragia.

MORCEGO HEMATÓFAGO OU MORCEGO-VAMPIRO



São morcegos de tamanho médio e podem pesar entre 25 e 40g. A pelagem varia do marrom-escuro ao dourado e não apresenta cauda.

Abrigos: túneis, casas abandonadas, debaixo de pontes, ocos de árvores, furnas e cavernas.

Reprodução: podem se reproduzir ao longo de todo o ano, mas a maioria dos nascimentos ocorre na primavera e verão. A gestação é de sete meses, normalmente apresentando um filhote por parto.

Colônias: vivem em pequenas colônias de 10 a 50 indivíduos, entretanto grupos com mais de 100 morcegos também podem ser encontrados.

Hábitos alimentares: alimentam-se do sangue de bovinos, equinos, suínos, ovinos e raramente de aves (galinhas), além de animais silvestres e exóticos (veados, capivaras e javalis). Na saliva são encontradas substâncias anticoagulantes que facilitam o escoamento do sangue.



Exemplo de mordedura nos animais